

Bei KARL SCHNELL: Einheitliche Datenbasis mit keytech PLM

Sulz am Neckar, 25.11.2015, mit der Einführung der PLM (Product Lifecycle Management)-Lösung der keytech Süd GmbH optimiert die KARL SCHNELL GmbH & Co. KG ihre Geschäftsprozesse: "Von dem neuen PLM-System versprechen wir uns neben der Verbesserung administrativer Arbeitsabläufe vor allem die Schaffung einer einheitlichen Datenbasis durch die Integration von MCAD, ECAD und CAM sowie Anbindung an das ERP-System in einer einzigen Lösung", erläutert Wolfgang Ort. Zu den wesentlichen Entscheidungsgründen zählt für den CAD-/PDM-Administrator nicht nur der große und praxisgerechte Funktionsumfang von keytech PLM, sondern auch die hohe Kompetenz der keytech Süd GmbH, die sich "schon in der Auswahlphase durch schnelle und passende Lösungen für unsere komplexen Anforderungen gezeigt hat."

Die KARL SCHNELL GmbH & Co. KG, seit Jahrzehnten ein weltweiter Begriff in der Nahrungsmittel-Industrie mit Schwerpunkt im Maschinen- und Anlagenbau für die industrielle Verarbeitung von Fleischwaren, Feinkost- und Schmelzkäseprodukten, Süßwaren sowie Tiernahrung, hat sich für die Einführung der PLM (Product Lifecycle Management)-Lösung der keytech Süd GmbH entschieden. Damit wurde das heterogene, aus Insellösungen bestehende Vorgängersystem durch eine moderne und praxisgerechte Lösung ersetzt - keytech PLM bildet bei dem inhabergeführten Unternehmen aus dem schwäbischen Winterbach künftig die Grundlage für ein umfassendes und abteilungsübergreifend durchgängiges Artikel- und Dokumentenmanagement auf einer einheitlichen Datenbasis.

Das Angebotsspektrum bei KARL SCHNELL umfasst überwiegend Standardprodukte aus den Bereichen Zerkleinerungs- (Schneidsysteme, Feinstzerkleinerer, Prozessautomaten) und Fülltechnik (Fördersysteme, Vakuumfüller, Vorsatzgeräte), sowie Anlagen- und Anwendungstechnik. Darüber hinaus werden auch kundenspezifische oder komplexe Sonderlösungen angeboten. Die Konstruktion einer Anlage kann aus bis zu 5.000 Elementen/Baugruppen/Einzelteilen bestehen und stellt damit höchste administrative Anforderungen an das Datenmanagement.

Mit keytech PLM werden zukünftig über 200.000 Konstruktionsdaten und CAD-typische Dokumente verwaltet und organisiert - effizient, sicher und durchgängig. Wolfgang Ort, CAD-/PLM-Administrator bei KARL SCHNELL: "Wir erwarten von der Einführung des neuen PLM-Systems vor allem die Schaffung einer einheitlichen Datenbasis durch die unternehmensweite Integration von MCAD, ECAD und CAM sowie Anbindung an das ERP-System in einer einzigen Lösung. Wesentliche Entscheidungsgründe zugunsten von keytech PLM waren sowohl der große und praxisgerechte Funktionsumfang der Software als auch die hohe Kompetenz der keytech Süd GmbH, die sich schon in der Auswahlphase durch schnelle und passende Lösungen für unsere komplexen Anforderungen gezeigt hat." Von keytech PLM verspricht sich Wolfgang Ort zum einen die Erhöhung von Datensicherheit und Vermeidung redundanter Datenbestände sowie die Optimierung administrativer Arbeitsabläufe und einen höheren Automatisierungsgrad. Ein weiteres Ziel ist zudem, Prozesse zu beschleunigen, sie qualitativ zu verbessern und kostengünstiger zu gestalten.

keytech-Lösungen begleiten und optimieren den gesamten Lebenszyklus eines Produktes - und ermöglichen den weltweit über 20.000 keytech-Anwendern, alle projektrelevanten Daten, Dokumente oder Workflow-Stände zu verwalten und sämtliche Informationen aktuell und abteilungsübergreifend zur Verfügung zu stellen.

Entscheidungsgründe der KARL SCHNELL GmbH & Co. KG für keytech PLM:

- ausgereiftes, durchgängiges Gesamtkonzept
- Workflow-Funktionalität
- tiefgehende Integration zu SOLIDWORKS
- weitreichende Schnittstellen v.a. zu EPLAN und SolidCAM
- einfache Bedienbarkeit und übersichtliche Bedienoberfläche
- Lizenzmodell mit Floating-Lizenzen
- Anbieter-Kompetenz

KS SPREADABLE CHEESE PRODUCTION LINE

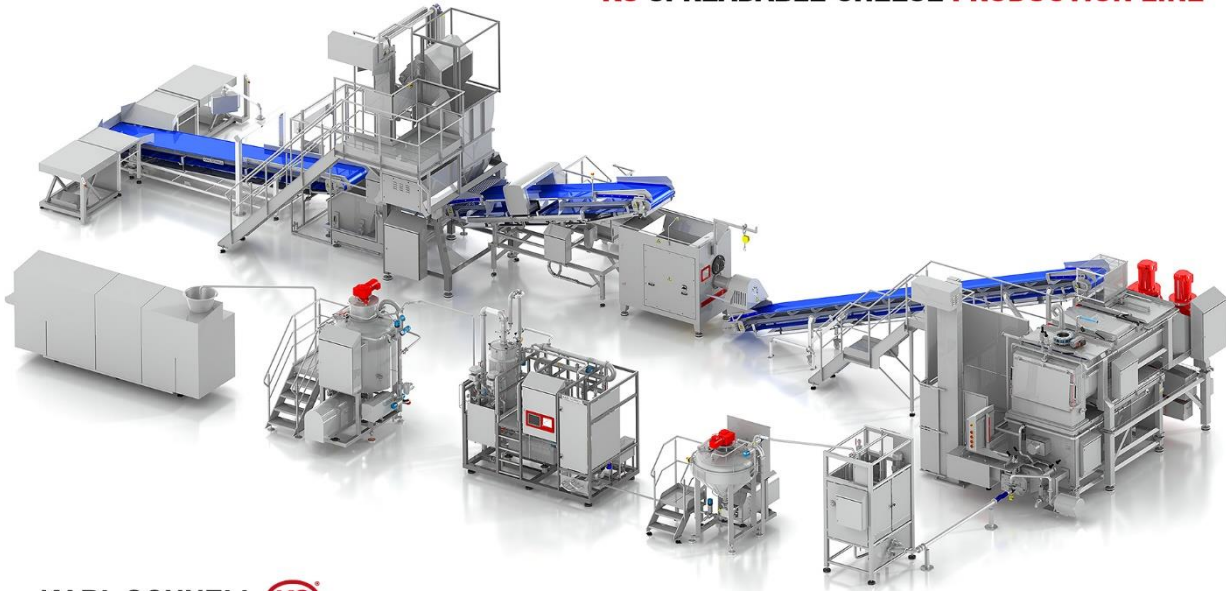


Abbildung 1
 KARL SCHNELL GmbH & Co. KG: Produktionsanlage für die Schmelzkäse-Herstellung

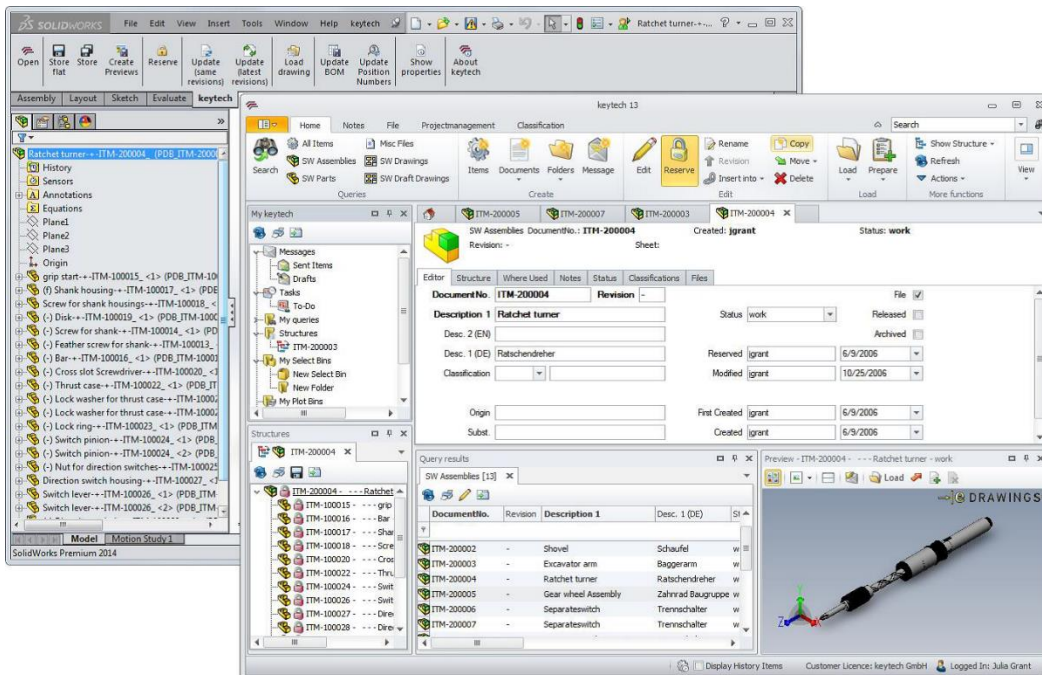


Abbildung 2
 Ob PLM, DMS oder ECM: keytech ermöglicht die professionelle Verwaltung und Organisation aller im Produkt-Lebenszyklus erzeugten Daten und Dokumente.

KARL SCHNELL GmbH & Co. KG



Der Name KARL SCHNELL ist in über 60

Jahren zu einem weltweiten Begriff in der

Nahrungsmittel-Industrie geworden und steht für ein Unternehmen des deutschen Maschinenbaus, das ausgereifte Technik mit ständiger Innovation verbindet. Der Tätigkeitsschwerpunkt liegt heute in der Entwicklung und Produktion von wirtschaftlichen, qualitäts- und anwendungsorientierten Maschinen und Anlagen für die industrielle Verarbeitung von Fleischwaren, Tiernahrung, Feinkostprodukten, Schmelzkäseprodukten und Süßwaren. Durch die konsequente Umsetzung dieses Konzepts hat sich KARL SCHNELL zu einem führenden Unternehmen der Branche entwickelt.

Das Fertigungsprogramm von KARL SCHNELL bietet eine vollständige Produktpalette - von der Einzelmaschine bis hin zur kompletten Verarbeitungslinie, von der Rohwarennahme bis zur Portionierung, einschließlich der dafür notwendigen Planung und Realisierung in Form von Installation und Inbetriebnahme bzw. Operator-Training beim Kunden. Das Unternehmen beschäftigt rund 250 Mitarbeiter in den beiden Werken in Winterbach und Creglingen sowie in den Tochtergesellschaften.

Kontakt:

KARL SCHNELL GmbH & Co. KG

Mühlstraße 30
73650 Winterbach
Deutschland

Tel.: (+49) 7181 962 0

Fax: (+49) 7841 6006 10

ks@karlschnell.de

www.karlschnell.de

keytech Software GmbH, Recklinghausen

Die keytech Software GmbH wurde 1993 gegründet und hat sich auf die Optimierung von Geschäftsprozessen innerhalb des Produktlebenszyklus spezialisiert. Mit über 20.000 Anwendern weltweit und mehr als 30 Jahren Erfahrung in der Softwareentwicklung zählt keytech zu den PLM-Marktführern im deutschsprachigen Raum. keytech begleitet seine Kunden bei der Umsetzung des PLM-Gedanken im Unternehmen und berücksichtigt bestehende Prozesse bei der Implementierung.

Als einer von wenigen unabhängigen PLM-Herstellern bietet keytech Schnittstellen zu namhaften CAD-Programmen an wie z.B. SOLIDWORKS, CATIA, Inventor, Solid Edge, AutoCAD, EPLAN und andere. Die langjährige Erfahrung von keytech aus zahlreichen ERP-Kopplungen ist die Basis für eine erfolgreiche Verbindung der Systeme. keytech hat bereits in der Vergangenheit Schnittstellen zu bekannten ERP-Systemen, u.a. SAP, PSI, Microsoft Dynamics NAV, SIVAS, ABAS und ISSOS, realisiert. Anfang 2010 wurde das Produktportfolio um ein vollwertiges DMS-System erweitert, das den Zugriff auf revisionssichere Daten in Echtzeit abteilungsübergreifend ermöglicht. Durch diese Erweiterung vereint keytech die beiden Welten PLM und DMS in einem System.

keytech Süd GmbH, Sulz a.N.

Seit 2011 fungiert die keytech Süd GmbH als Tochtergesellschaft der keytech Software GmbH. Der Standort in Sulz wurde gegründet, um den Kunden und Interessenten im Herzen Süddeutschlands sowie in Österreich und der Schweiz einen nahen Ansprechpartner zu geben – die direkte Betreuung übernimmt Geschäftsführer Frank Schlupp gemeinsam mit seinem elfköpfigen Team. Durch die über 20jährige Erfahrung in den Bereichen CAD/CAM und PLM werden ausgereifte und praxisnahe Lösungen für PLM und DMS optimiert sowie effektiv und flächendeckend implementiert. Mittlerweile werden über 100 Kunden kompetent beraten und betreut. Ein aktives Partnernetzwerk mit namhaften Herstellern und regionalen Unternehmen ermöglicht dabei optimal auf Kundenbedürfnisse zugeschnittene Lösungen.

Pressekontakt:

Sabrina Schliwa

Tel.: +49 2361 98580 0

E-Mail: sabrina.schliwa@keytech.de